

Herzlich Willkommen



Leben im Alter genießen

*„Ein Zuhause ist mehr als ein Dach über dem Kopf.
Es ist ein Ort, an dem man sich geborgen fühlt.“*

Liebe Gäste, liebe Angehörige,

ein Umzug in eine Seniorenresidenz ist ein großer Schritt – ein neuer Lebensabschnitt, der Vertrauen braucht. In der Seniorenresidenz Staude in Alsleben sind wir mehr als nur eine Pflegeeinrichtung: Wir sind ein Ort der Begegnung, der Sicherheit und der Lebensfreude.



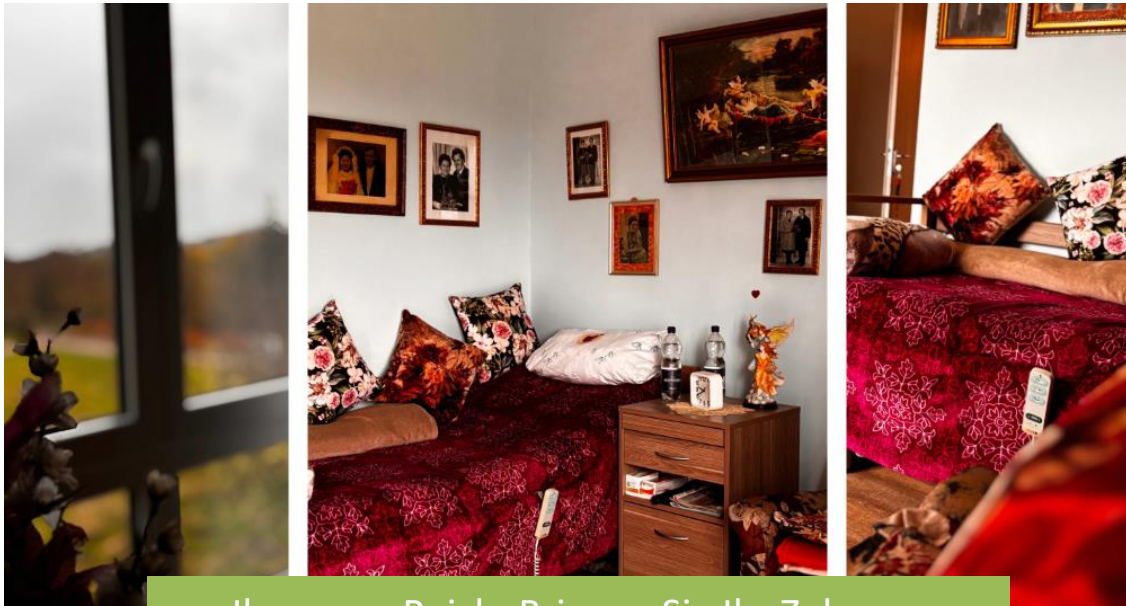
Unser Versprechen: „Wir helfen gern“ Für uns ist Pflege keine bloße Dienstleistung, sondern Herzenssache. Wir bewahren Ihre Würde, fördern Ihre Eigenständigkeit und sind als starke Gemeinschaft an Ihrer Seite.

Wohnen mit Persönlichkeit

Ihr neues Reich – individuell gestaltet

Wohnen bedeutet Identität. Deshalb legen wir großen Wert darauf, dass Ihr Zimmer Ihren persönlichen Stempel trägt.

- **Raum für Entfaltung:** Wir bieten 44 helle Einzelzimmer mit ca. 18qm und 8 gemütliche Doppelzimmer mit ca. 23qm. Jedes verfügt über eine barrierefreie Nasszelle mit Dusche, WC und Waschbecken.
- **Eigene Möbel sind willkommen:** Ihr vertrauter Sessel, die geliebte Kommode oder die Bildergalerie der Familie – bringen Sie Ihre Möbel mit! Eigene Einrichtungsgegenstände fördern das Wohlbefinden und erleichtern das Einleben.
- **Technik & Sicherheit:** Jeder Raum ist mit Telefon- und Kabelanschluss sowie einer modernen Schwesternrufanlage ausgestattet, damit Sie sich jederzeit sicher fühlen können.



Ihr neues Reich: Bringen Sie Ihr Zuhause
einfach mit



Kulinarik & Gemeinschaft

Hausgemacht schmeckt es am besten

Unsere hauseigene Küche ist das pulsierende Herz der Residenz. Während viele Einrichtungen auf Lieferdienste setzen, kochen wir täglich frisch, regional und abwechslungsreich.

- *Frisch vom Herd:* Unsere Köche bereiten alle Mahlzeiten – vom Frühstück bis zum Abendbrot – direkt im Haus zu. Den Duft von frischem Mittagessen oder frisch gebackenem Kuchen riecht man im ganzen Haus.
- *Individuell & gesund:* Wir achten auf ausgewogene Ernährung und nehmen Rücksicht auf Ihre Wünsche, Diäten oder Unverträglichkeiten. Da wir selbst am Herd stehen, können wir flexibel reagieren.
- *Orte der Begegnung:* Unsere Wohnbereiche verfügen über eigene Küchen und Essbereiche sowie gemütliche Sitzcken. Hier trifft man sich zum sozialen Austausch, Spielen oder gemeinsamen Essen.



Gemeinsam statt einsam: Ein Haus voller Leben

Bei uns ist jeder Tag eine neue Gelegenheit für Begegnungen. Wir legen größten Wert auf eine abwechslungsreiche und aktivierende Beschäftigung, die Freude bereitet und die Gemeinschaft stärkt.

Aktiv durch die Woche

Damit der Vormittag Schwung bekommt, bieten wir von Montag bis Freitag täglich Gruppenbeschäftigungen an. Hier ist für jeden Geschmack etwas dabei:

- Musik & Gesang: In unseren Singkreisen lassen wir alte Klassiker aufleben – Musik öffnet die Herzen und weckt Erinnerungen.
- Sport & Bewegung: Mit gezielter Seniorengymnastik und Bewegungsspielen bleiben wir gemeinsam mobil und fit.
- Gedächtnistraining: Rätselrunden und spielerisches Training halten den Geist wach.
- Themenwochenbezogen: Unsere Beschäftigungen sind auf jährliche Feste und Traditionen gebunden. Unseren Beschäftigungskalender finden Sie auf unserer Internetseite.



Ein Haus der Generationen

Wir sind in Altleben fest verwurzelt und lieben den Austausch. Besonders stolz sind wir auf unsere Kooperationen mit anderen Einrichtungen. Regelmäßig freuen wir uns über Besuch von:

- Kindergärten, Hort,
- freien Sekundarschule
- anderen heimischen Vereinen unserer Stadt.



Unsere Feste & Traditionen

Feiern gehört bei uns dazu! Unsere traditionellen Feste sind die Höhepunkte des Jahres, zu denen wir auch gern Angehörige begrüßen:

- **Frühlingserwachen:** Wir begrüßen die ersten Sonnenstrahlen gemeinsam.
- **Großes Sommerfest:** Ein Tag voller Musik, gutem Essen und Geselligkeit im Freien.
- **Weihnachtsmarkt:** In der Adventszeit verwandelt sich unser Haus in einen besinnlichen Markt mit festlichen Düften und Lichtern.



Ein Ort zum Verwöhnen: Unser hauseigener Friseursalon

Zum Wohlfühlen gehört auch das äußere Erscheinungsbild. Ein frischer Haarschnitt oder eine neue Frisur steigern das Selbstwertgefühl und sorgen für ein Lächeln im Gesicht.

- **Kurze Wege, viel Komfort:** Unser Friseursalon befindet sich direkt im Haus. Ein kurzer Spaziergang über den Flur genügt – mühsame Wege durch die Stadt entfallen.
- **Zeit für einen Plausch:** Der Besuch beim Friseur ist bei uns mehr als nur Haarschneiden. Es ist ein Ort des Austauschs und der Geselligkeit, an dem man in Ruhe entspannen kann.
- **Individuelle Termine:** Ob Waschen, Schneiden, Legen oder die klassische Dauerwelle – unsere Friseurin geht einfühlsam auf die Wünsche unserer Bewohner ein.



Der Weg zu uns

Wir begleiten Sie beim Einzug

Der Papierkram wirkt oft kompliziert – aber wir lassen Sie damit nicht allein.

In 3 Schritten in Ihr neues Zuhause:

1. **Persönliches Kennenlernen:** Rufen Sie uns an und vereinbaren Sie eine Besichtigung. Schauen Sie sich alles in Ruhe an.
2. **Beratung & Planung:** Wir unterstützen Sie bei den Anträgen und klären alle finanziellen Fragen transparent.
3. **Einzug mit Herz:** Wir geben Tipps für die Ummeldungen und sorgen dafür, dass Sie am Einzugstag herzlich empfangen werden.

Checkliste für Ihren Einzug – Alles Wichtige im Überblick

Damit Sie sich vom ersten Tag an bei uns in der Seniorenresidenz Staude wohlfühlen können, haben wir hier alle notwendigen Unterlagen und persönlichen Dinge für Sie zusammengefasst.

1. Formale Dokumente & Rechtliches

- **Personalausweis** (oder Befreiung von der Ausweispflicht)
- **Krankenversicherungskarte** & ggf. Befreiungsausweis
- **Aktueller Medikamentenplan** (vom Hausarzt erstellt)
- **Impfpass** (zur Dokumentation des aktuellen Schutzes)
- **Sämtliche Vollmachten** (Vorsorgevollmachten / Betreuerurkunden)
- **Patientenverfügung** (damit wir Ihre Wünsche jederzeit kennen)
- **Bescheid über den Pflegegrad** (Bewilligung der Pflegekasse)
- **Schwerbeschädigtenausweis** (falls vorhanden)
- **Zuzahlungsbefreiung** der Krankenkasse

2. Kleidung & Textilien

- **Oberbekleidung** für drinnen und draußen (passend zur Jahreszeit)
- **Unterwäsche** in ausreichender Menge (wir empfehlen ca. 10 Garnituren)
- **Nachtwäsche** (Nachthemden oder Schlafanzüge)
- **Socken und Strumpfhosen**

- **Schuhwerk:** Bequeme, geschlossene Straßenschuhe sowie sichere Hausschuhe (für festen Halt)

Hinweis: Bettwäsche, Handtücher und Waschlappen werden von uns gestellt, können aber auf Wunsch auch gern selbst mitgebracht werden. Bitte bringen Sie nur Kleidung mit, die bei **60 Grad waschbar und trocknergeeignet** ist. Damit kein Lieblingsstück verloren geht, werden alle Kleidungsstücke direkt nach dem Einzug von uns fachgerecht mit Namensschildern versehen.

3. Körperpflege & Hygiene

Ihre vertrauten Produkte für das tägliche Wohlbefinden:

- **Zahnbürste, Zahnpasta & Becher** (ggf. Prothesenreiniger/Dose)
- **Duschbad, Shampoo** und Körperlotion
- **Kamm oder Bürste**
- **Rasierzeug** (elektrisch oder nass)
- **Persönliche Kosmetik** (z. B. Parfüm, Creme)

Wir freuen uns auf Sie

